

»EASY« XL14 Touch  
der Warenautomat zum Verkauf  
von Produkten aller Art



*1000 und eine  
Bestückungs-Möglichkeit!*

◀ Hier öffnen





# »EASY« XL14 Touch der Warenautomat zum Verkauf von Produkten aller Art

## Anspruchsvolles Design auf 6 Ebenen mit je 14 Motoren.

Die Easy-Serie verfügt über eine patentierte Förderbandtechnik, welche eine schnelle und einfache Konfiguration der Produkte ermöglicht. Diese Technik stellt einen großen Vorteil gegenüber der Spiraltechnik von herkömmlichen Automaten dar und bietet Ihnen die nachfolgenden wichtigen Merkmale der Easy-Serie.

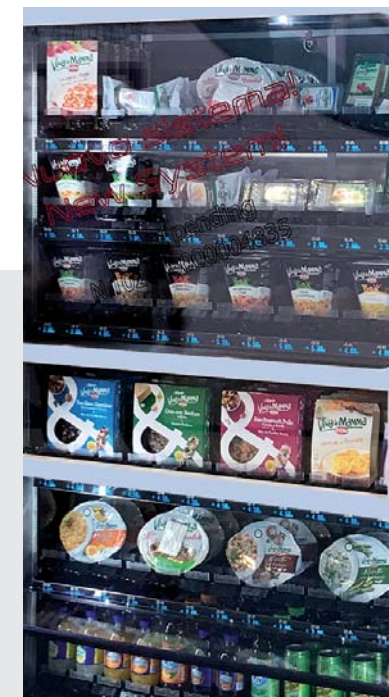
- 14 Motoren pro Ebene auf 6 Ebenen
- Produktausgabe mit Lift
- bis zu 8 Ebenen möglich mit 1.568 Produkten
- Modularer Kiosk, der mit bis zu 4 Slaves erweiterbar ist
- Motoren individuell zuschaltbar je nach Größe der Produkte
- Verkauf von Produkten jeder Größe (max. Größe 100 x 25 x 18 cm)
- Befüllung mit Produkten bis zu 14 kg möglich
- Bestens geeignet für empfindliche und zerbrechliche Produkte (Produkt wird nicht gestürzt)
- Ausgabefach auf 90 cm Höhe für bequeme Entnahme in Stehhöhe
- 22" großes Touchdisplay als Steuerungselement
- Optimales Preis-/Leistungsverhältnis
- Sie können unsere Automaten auch mieten oder leasen

## Datendienst in Echtzeit

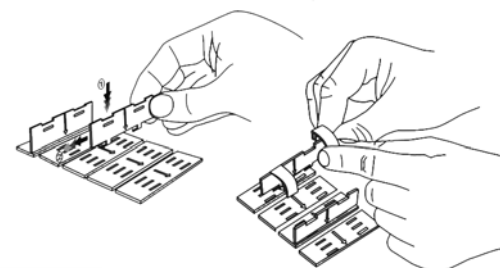
- Über das Internet und einen Cloud-Service sind Sie in der Lage die Software des Automaten via App aufzurufen (Telemetrie). Über diese App können Sie alle Daten prüfen und ggf. verändern. Sie können Bilder laden,

Verkäufe, Bestände und vieles mehr kontrollieren und bearbeiten. Ganz einfach über Handy, Tablet oder PC.

- System zur eigenen Datenverwaltung und Statistikanzeige
- Temperaturkontrolle mit akustischem Signal



Banknoten-Wechsler



mit bis zu  
4 Slaves  
erweiterbar



### Standard:

- Patentiertes Abgabesystem
- 6 Ebenen
- Frontseite mit Sicherheitsglas
- Produktausgabe mit Lift
- Ausgabe auf Stehhöhe
- Sparsame LED-Beleuchtung 24 W
- 22" Touchdisplay
- Telemetrie
- Bis zu 1.568 Produkte möglich

### Optional:

- Münzwechsler (€ 0,10/ 0,20/ 0,50/ 1,00/ 2,00)
- Banknoten-Leser (€ 5,-/10,-/ 20,-/50,-/100,-Scheine)
- Kühlung +2°/+4°C
- individuelles Branding möglich
- UV-Sonnenschutzfolie
- Frostschutzheizung mit Thermostat (für Zahlungseinheit)
- interner Drucker
- Telemetrie
- NFC/ PIN-Code, Altersabfrage
- Handy-Zahlung möglich
- mit bis zu vier „Slaves“-Ausgabeautomaten erweiterbar
- auf bis zu 8 Ebenen erweiterbar

### Technische Daten: »EASY« XL14 Touch

Kühlung: +2°C / +4°C  
 Stromzufuhr: 240 V / 50/60 Hz  
 Wattanzahl: 700 W

Gewicht: 610 kg, mit 6 Ebenen und Kühlung  
 Dimensionen: Breite: 1.805 mm  
 Höhe: 1.992 mm  
 Tiefe: 884 mm

Befüllung: nach Wunsch  
 Lieferzeit: nach Absprache

Technische Änderungen vorbehalten.

