

»EASY« XL9 Touch  
der Warenautomat für  
Genussmittel und vieles mehr



*Ihr Automat für grenzenlose  
Produktvielfalt!*

VOGELAUER WERBUNG





# »EASY« XL9 Touch der Warenautomat für Genussmittel und vieles mehr

## Optimales Design auf 6 Ebenen mit je 9 Motoren.

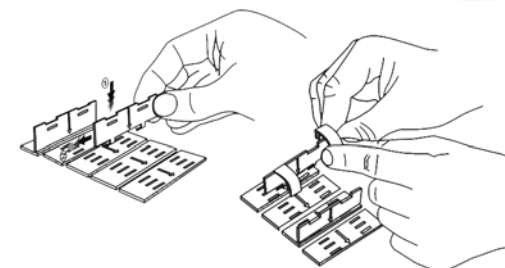
Die Easy-Serie verfügt über eine patentierte Förderbandtechnik, welche eine schnelle und einfache Konfiguration der Produkte ermöglicht. Diese Technik stellt einen großen Vorteil gegenüber der Spiraltechnik von herkömmlichen Automaten dar und bietet Ihnen die nachfolgenden wichtigen Merkmale der Easy-Serie.

- 9 Motoren pro Ebene auf 6 Ebenen
- Produktausgabe mit Lift
- bis zu 8 Ebenen möglich mit 1.152 Produkten
- Modularer Kiosk, der mit bis zu 4 Slaves erweiterbar ist
- Motoren individuell zuschaltbar je nach Größe der Produkte
- Verkauf von Produkten jeder Größe (max. Größe 60 x 25 x 18 cm)
- Befüllung mit Produkten bis zu 14 kg möglich
- Bestens geeignet für empfindliche und zerbrechliche Produkte (Produkt wird nicht gestürzt)
- Ausgabefach auf 90 cm Höhe für bequeme Entnahme in Stehhöhe
- 22" großes Touchdisplay als Steuerungselement
- Optimales Preis-/Leistungsverhältnis
- Sie können unsere Automaten auch mieten oder leasen

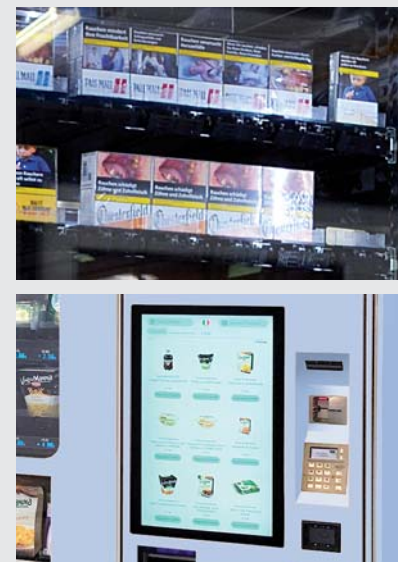
## Datendienst in Echtzeit

- Über das Internet und einen Cloud-Service sind Sie in der Lage die Software des Automaten via App aufzurufen (Telemetrie). Über diese App können Sie alle Daten prüfen und ggf. verändern. Sie können Bilder laden,

- Verkäufe, Bestände und vieles mehr kontrollieren und bearbeiten. Ganz einfach über Handy, Tablet oder PC.
- System zur eigenen Datenverwaltung und Statistikanzeige
- Temperaturkontrolle mit akustischem Signal



mit bis zu  
 4 Slaves  
 erweiterbar



### Standard:

- Patentierte Abgabesystem
- Ausgabe erfolgt mit 2 verschiedenen Typen von Zahnriemenmotoren
- 7 Ebenen
- Frontseite mit Sicherheitsglas
- Produktausgabe mit Lift
- Ausgabe auf Stehhöhe
- Sparsame LED-Beleuchtung 24 W
- 22" Touchdisplay
- Telemetrie
- Bis zu 1.152 Produkte möglich

### Optional:

- Münzwechsler (€ 0,10/ 0,20/ 0,50/ 1,00/ 2,00)
- Banknoten-Leser (€ 5,-/10,-/20,-/50,-/100,-Scheine)
- Kühlung +2°C / +4°C
- individuelles Branding möglich
- UV-Sonnenschutzfolie
- Frostschutzheizung mit Thermostat (für Zahlungseinheit)
- interner Drucker
- NFC/ PIN-Code, Altersabfrage Handy-Zahlung möglich
- mit bis zu vier „Slaves“-Ausgabeautomaten erweiterbar
- auf bis zu 8 Ebenen erweiterbar

### Technische Daten: »EASY« XL9 Touch

Kühlung: +2°C / +4°C  
 Stromzufuhr: 240 V / 50/60 Hz  
 Wattanzahl: 420 W

Gewicht: 610 kg, mit 6 Ebenen  
 und Kühlung

Dimensionen: Breite: 1.420 mm  
 Höhe: 1.990 mm  
 Tiefe: 884 mm

Befüllung: nach Wunsch  
 Lieferzeit: nach Absprache

Technische Änderungen vorbehalten.



Banknoten-Wechsler